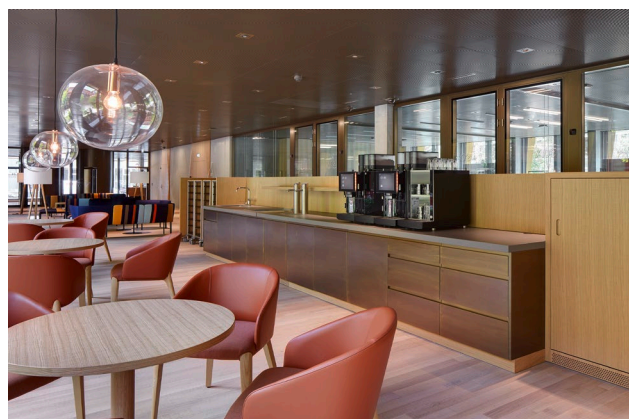
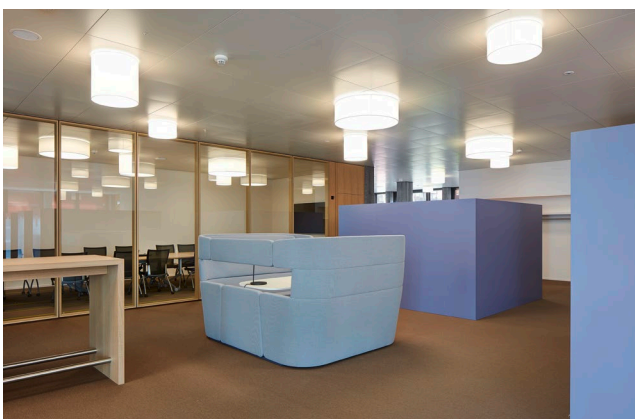
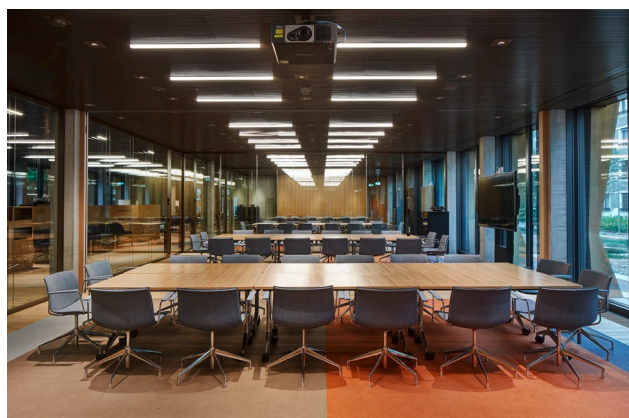
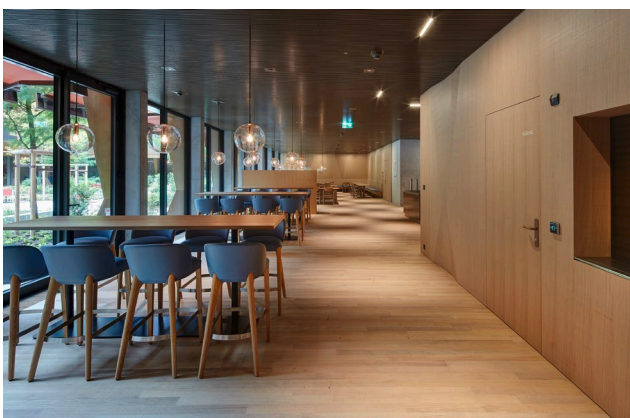
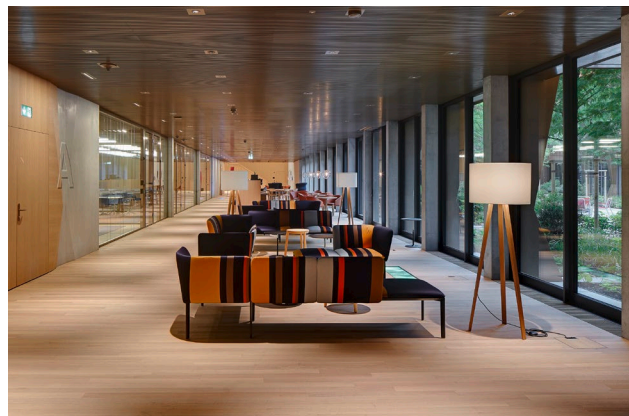


Swissgrid

Der neue Hauptsitz in Aarau



Das Rückgrat der Schweizer Stromversorgung neu in Aarau

Swissgrid stellt die Stromversorgung in der Schweiz sicher. Mit dem Bezug des neuen Hauptsitzes in Aarau rückt die Firma näher zu seinen Kunden und Partnern. Das neue Firmengebäude bietet eine flexible Arbeitsplatzumgebung, eine der modernsten Netzleitstellen in Europa und setzt einen positiven architektonischen Akzent in der Stadt.

Das Multizonen-Konzept auf 3 Etagen bietet jedem Mitarbeiter, je nach Tätigkeit, die passende Arbeitsumgebung. Neben einer wirtschaftlichen Ausnutzung der Grundfläche fördert das Konzept die Agilität in der Zusammenarbeit sowie die Innovationsprozesse zwischen den Mitarbeitenden. Die neue Form der Zusammenarbeit wird über alle Stufen konsequent gelebt.

Gräub Office hat die Meetingräume, den Gastro- sowie den Empfangsbereich eingerichtet. Innenarchitektur und Planung erfolgte über die Firma GREGO. Entstanden sind einladende und funktionale Räume, welche höchsten Design- und Qualitätsanforderungen gerecht werden.